



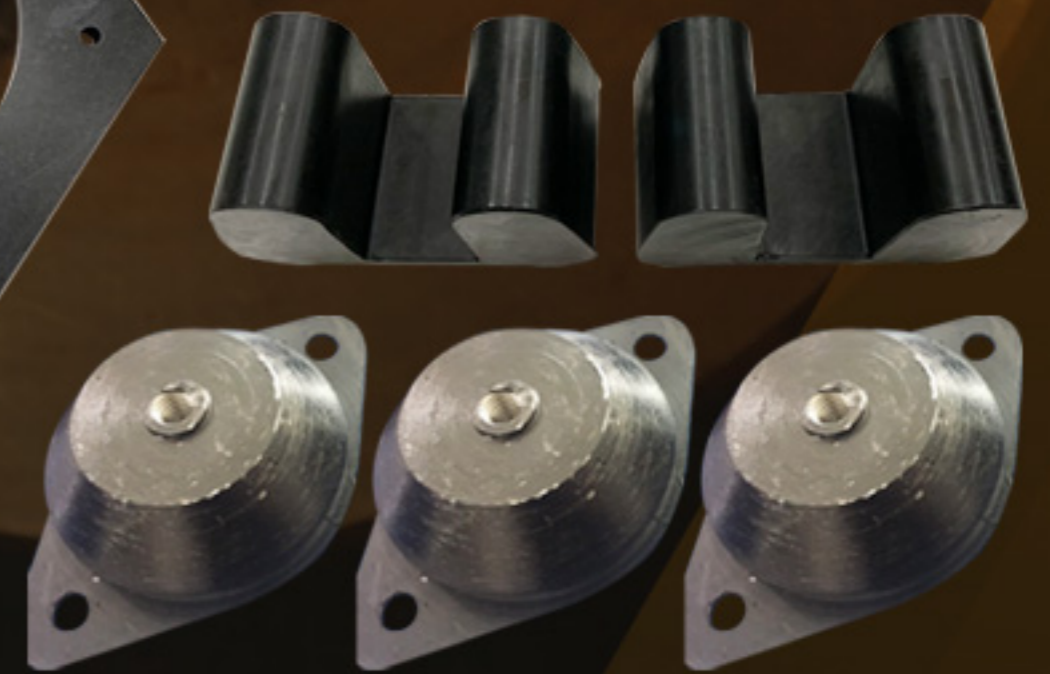
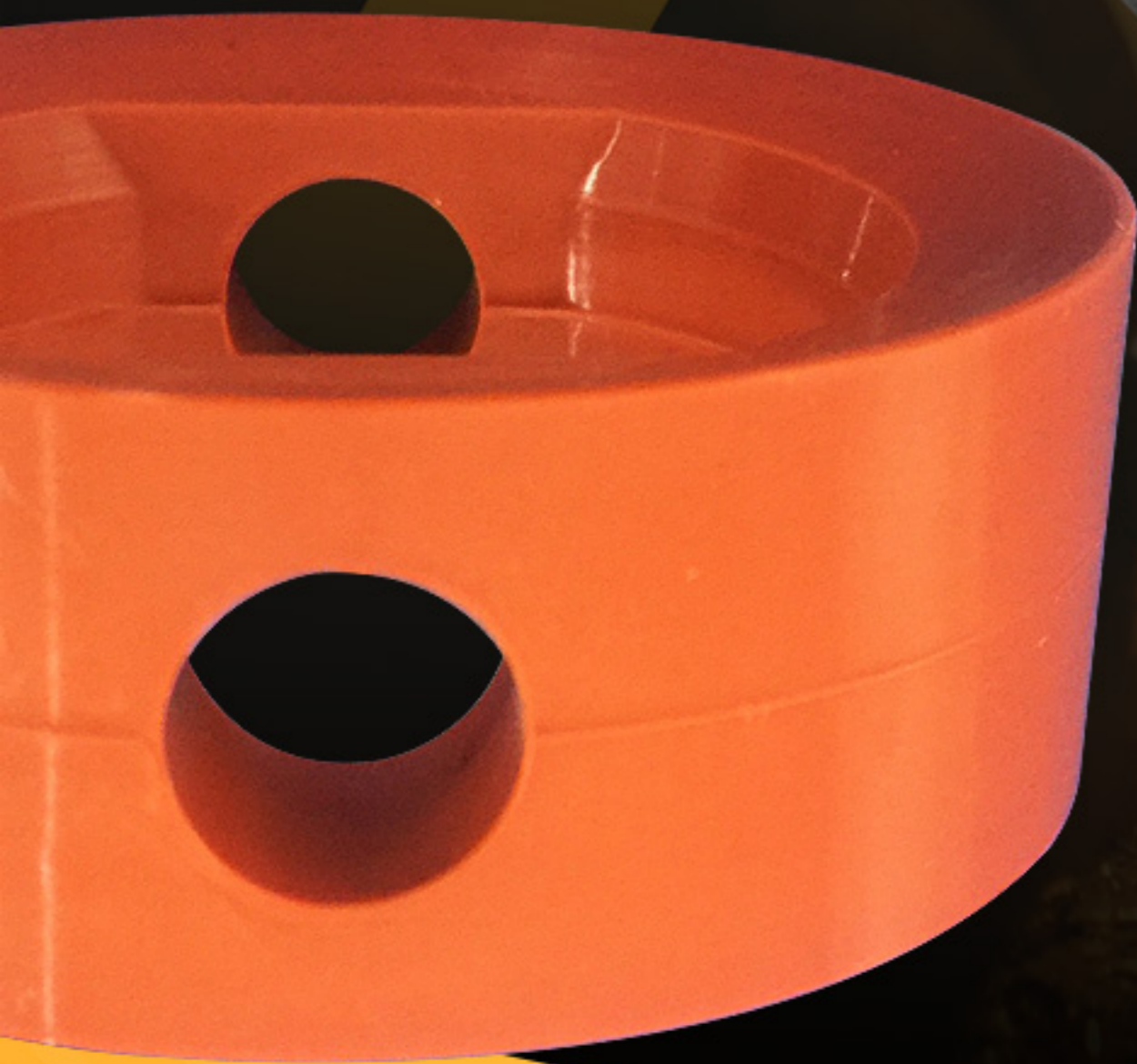
เราคือผู้ให้บริการผลิตงานตามแบบทุกชนิด

TIB FABRICATION

รับผลิตและขึ้นรูปงานยางอุตสาหกรรมทุกชนิด

ผลิตจากวัสดุคุณภาพสูง มีให้เลือกมากมายหลากหลายเกรด สามารถสั่งทำได้ทุกแบบตามต้องการ

INDUSTRIAL RUBBER CASTING SERVICES



▶ หมายถึงผลิตภัณฑ์ยางที่ใช้ในงานอุตสาหกรรมต่างๆ เนื่องจากมีความแข็งแรง ยืดหยุ่น ทนทานต่อสารเคมี ความเป็นฉนวนและทนทานต่อปัจจัยด้านสิ่งแวดล้อมต่างๆ มักใช้ในอุตสาหกรรมต่างๆ เช่น ยานยนต์ การผลิต การก่อสร้าง และอื่นๆ

การเลือกใช้วัสดุยางขึ้นอยู่กับความต้องการเฉพาะของงานใช้งาน เช่น การทนต่ออุณหภูมิ ความเข้ากันได้ของสารเคมี ความยืดหยุ่น และความทนทานต่อสารเคมี เป็นต้น

บริการด้านการผลิต

- รับผลิตงานชิ้นส่วนเครื่องจักร ชิ้นส่วนยานยนต์
- ชิ้นส่วนอุปกรณ์เครื่องใช้ทุกชนิด
- รับผลิตงานเฟืองอุตสาหกรรม
- รับผลิตงานหล่อ, แมชชีน, บาลานซ์ ชิ้นส่วนโลหะ
- รับผลิตชิ้นส่วนงานยางและงานพลาสติกวิศวกรรม
- รับผลิตลูกล้อและลูกกลิ้งอุตสาหกรรม
- รับผลิตแม่พิมพ์, โมลด์, ดาย
- รับตัด ฉลุ ชิ้นงานด้วยเครื่องเลเซอร์



099 245 9222,
02 180 6456



sales@tibfab.com

www.tibfab.com

